

【中古戸建住宅 借地権付】

初広告

- 所在／神戸市東灘区御影本町8丁目
- 交通／阪神本線 御影駅 徒歩5分



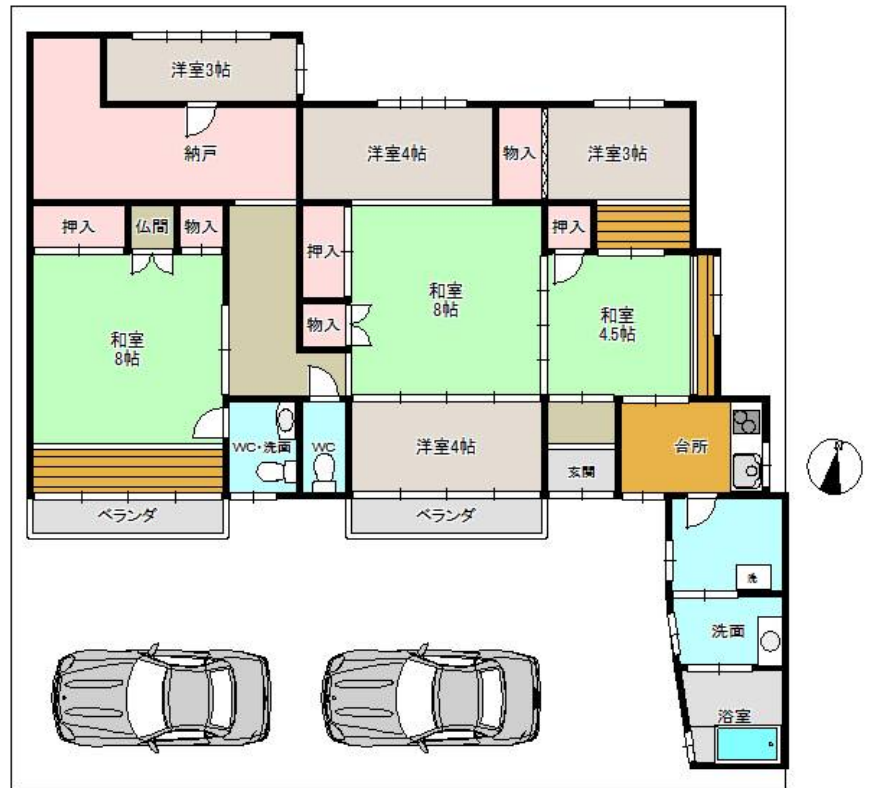
7SK 3,790万円



- ★土地面積249.99㎡(75.62坪)
- ★南向き日当たり良好(南側幅員約6mの市道に間口が約14.83m接面)
- ★御影クラッセ、イズミヤ、ニトリ徒歩6分
旨水館(御影市場)、エディオン徒歩5分
御影小学校徒歩4分 御影中学校徒歩6分

★閑静な住宅地

- 土地面積／249.99㎡(75.62坪)
- 建物面積／98.96㎡(29.93坪)
- 土地権利／借地権(旧法賃借権)
- 地代／47,900円/月
(借地期間：2037年4月30日)
- 名義変更料／売主負担
- 建替承諾料／250万円
※建替につきましては、木造(非堅固)・2階建まで・自己居住用に限りませ。
- 用途地域／第1種住居地域
- 建ぺい率／60% ●容積率／200%
- 建物構造／木造瓦・スレート葺平家建
- 建築年月不詳 S59年1月・S60年1月増改築
- 引渡し／相談



お気軽にお問合せくださいませ。

※掲載図・縮尺・方位等は概略です。現地案内の際にお確かめ下さい。※掲載物件の価格は代金総額を記載しております。税込と記した物件の価格には建物についての消費税が含まれます。

※歩1分=80mで計算しております。※広告掲載時に売却済・条件等の変更があった場合はあしからずご了承願います。※掲載物件は平成29年10月23日現在のものです。※広告有効期限/平成29年11月30日



さくら住建株式会社

本社事務所 大阪市北区池田町1-1-109
御影支店 神戸市東灘区御影本町2-14-8

フリーダイヤル **0120-23-8717** TEL078-841-6072



■国土交通大臣免許(5)第5573号 ■(一社)大阪府宅地建物取引業協会会員 ■(一社)兵庫県宅地建物取引業協会会員 ■(公社)全国宅地建物取引業協会会員

■(公社)近畿地区不動産公正取引協議会加盟 ■(公社)近畿圏不動産流通機構会員 ■不動産情報ネットワークアウトホーム加盟店

■三井住友海上火災保険株式会社代理店 ■取引態様/仲介 ■成約の際には規定の仲介手数料(税込)を申し受けます。 営業時間/午前10時~午後7時 ●定休日/火曜 ●阪神御影駅東へ160m歩2分