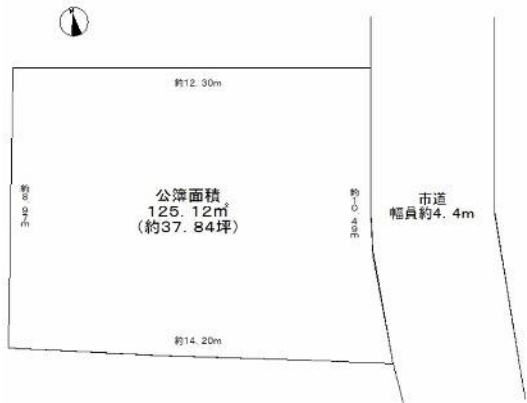


※掲載物件につきましてはお気軽にお問合せくださいませ。※住宅ローン・買換えのご相談も承っております。

売土地: JR本山 6,780万円

★コープリング甲南 徒歩1分
★甲南本通商店街 徒歩3分

- 所在/神戸市東灘区田中町2丁目
- 交通/JR神戸線摂津本山駅 徒歩7分
- 土地面積/125.12㎡(37.84坪)
- 土地権利/所有権●地目/宅地
- 私道負担/無し●用途地域/第2種住居地域
- 近隣商業地域●建ぺい率/60%・80%
- 容積率/176%・264%●現況/更地
- 東側幅員4.4mの市道に間口が約10.49m接面



建築条件はございません。

ワコーレリベルタ深江本町: 阪神深江 2,780万円(税込)

★深江駅 徒歩1分 ★角部屋
★平成28年10月全面改装(リノベーション)
★全居室2面採光

- 所在/神戸市東灘区深江本町3丁目
- 交通/阪神本線 深江駅 徒歩1分
- 土地権利/所有権●専有面積/65.26㎡●バルコニー/13.69㎡
- 建物構造/鉄筋コンクリート造8階建3階部分
- 建築年月/平成12年3月
- 管理費等/23,470円/月
- 引渡し/即時可

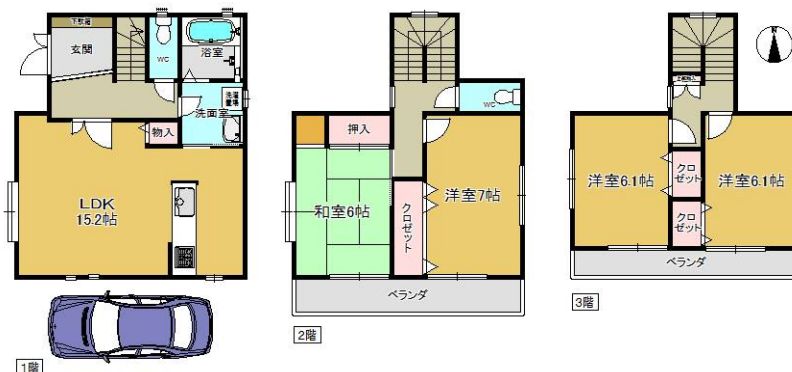


求
めて
い
ま
す
ご
売
却
不
動
産

中古一戸建: 阪急御影 5,480万円(税込)

- 所在/神戸市東灘区御影一丁目●交通/阪急神戸線御影駅徒歩11分
- 土地面積/70.65㎡(21.37坪)
- 建物面積/102.33㎡(30.95坪)
- 建物構造/木造スレート葺3階建●建築年月/平成12年1月
- 土地権利/所有権●引渡し/相談

★南西角地 ★閑静な住宅地
★平成28年10月改装中
(全室クロス・LDK、廊下、洋室フ
リング、ユニットバス、便器、洗面台
システムキッチン、畳、障子、襖等取替



お気軽にお問合せくださいませ。



※掲載図・縮尺・方位等は概略です。現地案内の際にお確かめ下さい。※掲載物件の価格は代金総額を記載しております。税込と記した物件の価格には建物についての消費税が含まれます。

※歩1分=80mで計算しております。※広告掲載時に売却済・条件等の変更があった場合はあしからずご了承願います。※掲載物件は平成28年10月24日現在のものです。※広告有効期限/平成28年11月30日



さくら住建株式会社

本社事務所 大阪市北区池田町1-1-109
御影支店 神戸市東灘区御影本町2-14-8

フリーダイヤル 0120-23-8717 TEL078-841-6072

- 国土交通大臣免許(4)第5573号 ■(一社)大阪府宅地建物取引業協会会員 ■(一社)兵庫県宅地建物取引業協会会員 ■(公社)全国宅地建物取引業協会会員
- (公社)近畿地区不動産公正取引協議会加盟 ■(公社)近畿圏不動産流通機構会員 ■不動産情報ネットワークアットホーム加盟店
- 三井住友海上火災保険株式会社代理店 ■取引態様/仲介 ■成約の際には規定の仲介手数料(税込)を申し受けます。



- 阪神御影駅 東へ160m (徒歩2分)
- 営業時間/午前10時~午後7時 ●定休日/火曜日